

## Instagram関連事業を展開するライスカレー製作所 Instagram画像解析サービス「Alchemy (アルケミー)」を 2016年8月10日正式リリース

株式会社ライスカレー製作所(本社：東京都渋谷区 代表取締役：大久保 遼 以下、当社)は、Instagram画像解析サービス「Alchemy (アルケミー)」を2016年8月10日(水)に正式リリースいたしましたのでお知らせいたします。Instagram上の画像に対して、ユーザー体験にもとづいた画像構成要素レベルでの解析サービスは、当社が世界初となります。

### ■Instagram画像解析サービス「Alchemy (アルケミー)」とは

Alchemy (アルケミー)はInstagramで投稿された画像(自社アカウント内外を問わない)を画像構成要素レベルで解析し、Instagram運用のパフォーマンス改善はもちろん、EC上でのクリック・購買率を向上させる画像構成要素の選定など、「ユーザーにとって本当に刺さる」ビジュアルコミュニケーションをサポートするサービスです。

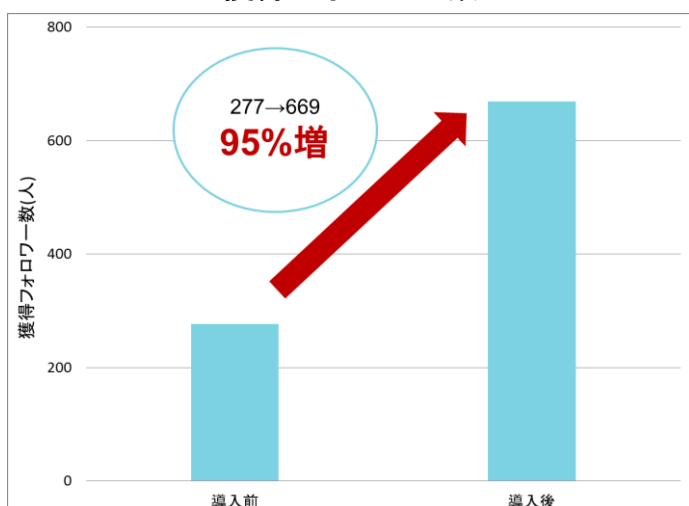
Alchemy (アルケミー) はすでに複数社でのテスト運用を実施しており、導入以前と以後の数値を比較した結果、Instagramアカウントのフォロワー数・Like数・エンゲージメント率などすべての数字において著しい向上が見られました。

### ■Alchemy (アルケミー) 導入前後の同一期間における各種数値の比較

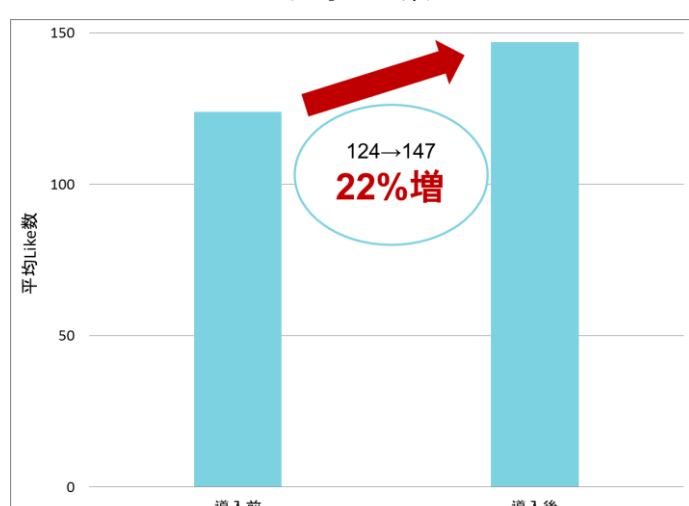
- ・ 獲得フォロワー数：277→669 (95%増)
- ・ 平均Like数：124→147 (22%増)
- ・ TOP5画像の平均エンゲージメント率：4.8→7.0 (46%増)

※2016年6月30日～7月15日(導入前)、2016年7月15日～7月31日(導入後)の投稿画像の数値比較

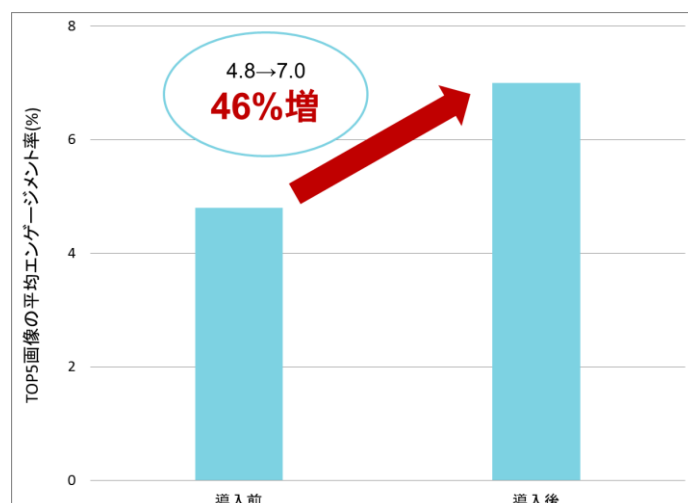
獲得フォロワー数



平均Like数



TOP5画像の平均エンゲージメント率



### ■Alchemy (アルケミー) の画像解析フロー

Alchemy (アルケミー) の画像解析フローは大きく分けて5ステップです。

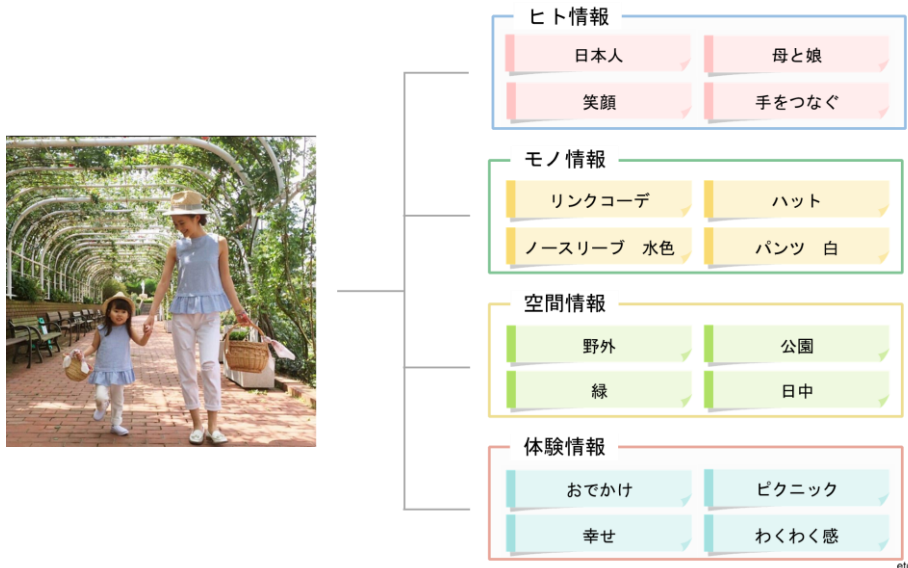
- 1.解析用画像収集
- 2.投稿画像関連数値の記録
- 3.投稿画像への解析用体験要素（画像構成要素）の付与
- 4.体験要素が付与された画像の各要素へのスコアリング
- 5.機械学習を経た良質な体験要素の抽出

解析のために収集された画像に対して、それらの画像を構成するさまざまな要素レベル(性別、表情、時間帯、場所、コーディネートなど)の情報を体験要素として付与します。

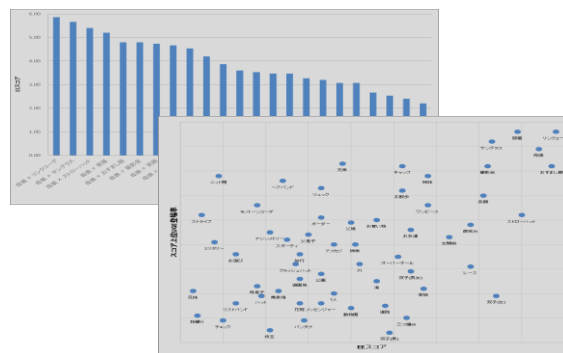
次に、エンゲージメントの指標である、Experienceスコア(Like数/フォロワー数)で画像に付与された各体験要素を評価します。

その評価を統合して良質な体験要素を抽出することで、従来の画像単位の解析では知り得なかった「本当にユーザーに刺さる画像」を要素レベルで抽出・選定・創造することが可能となります。

## 投稿画像への解析用体験要素の付与イメージ



## 体験要素が付与された画像の各要素へのスコアリングイメージ



### ■ライスカレー製作所会社概要

- ・社名：株式会社ライスカレー製作所
- ・設立年月：2016年4月
- ・代表者：代表取締役 大久保遼(おおくぼ りょう)
- ・住所：東京都渋谷区東1-12-11 ベルデュール101
- ・サイトURL：<http://ricecurry.co.jp/>

### ■ライスカレー製作所とは

株式会社ライスカレー製作所は「世界中の”体験”をつなぎ、新たな”体験”を生み出す」をコンセプトとした、2016年4月に創業されたベンチャー企業です。現在、展開しているInstagram関連事業において、ハイブリッド型Instagramアカウント運用サービス「オードブル」を筆頭に、複数サービスを提供しています。

本プレスリリースに関するお問い合わせ先  
株式会社ライスカレー製作所  
担当：川上(かわかみ)、森岡(もりおか)  
Mail：[info@ricecurry.co.jp](mailto:info@ricecurry.co.jp)